

Przebudowa ul. Emilii Plater



STRABAG



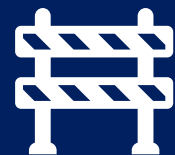
Przebudowa ul. Emilii Plater



Inwestycja



Projekt



Budowa

Przebudowa ul. Emilii Plater



Inwestycja

Kontrakt w trybie zaprojektuj i zbuduj

Inwestor

Gmina Miasto Szczecin

Inwestor zastępczy

Szczecińskie Inwestycje Miejskie sp. z o.o.

Wykonawca

STRABAG sp. z o.o.

Projektant

Pracownia Projektowa Maciej Sochanowski

Przebudowa ul. Emilii Plater



Inwestycja

Wartość kontraktu	19 735 560.42 PLN
Podpisanie umowy	10.01.2025
Rozpoczęcie robót budowlanych	I połowa 2026
Zakończenie inwestycji	I połowa 2027



Szczecińskie
Inwestycje
Miejskie Sp. z o.o.



Pracownia Projektowa
Maciej Sochanowski

Przebudowa ul. Emilii Plater



Inwestycja

Harmonogram realizacji

Tu jesteśmy



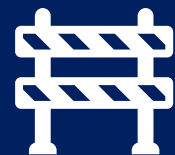
Przebudowa ul. Emilii Plater



Inwestycja



Projekt



Budowa

Przebudowa ul. Emilii Plater



Projekt

Obszar Inwestycji:

Kompleksowa przebudowa ulicy od skrzyżowania z ul. E. Szczanieckiej do skrzyżowania z ul. T. Firlika oraz budowa parkingu na dz. 11/33 obr. 3014

Zakres Inwestycji:

- Przebudowa całej konstrukcji jezdni i chodników
- Przebudowa sieci kanalizacji deszczowej i wodociągowej
- Budowa nowego oświetlenia
- Przebudowa kolizji z sieciami uzbrojenia
- Zagospodarowanie zielenią i małą architekturą

Przebudowa ul. Emilii Plater



Projekt

Istniejący przekrój ulicy

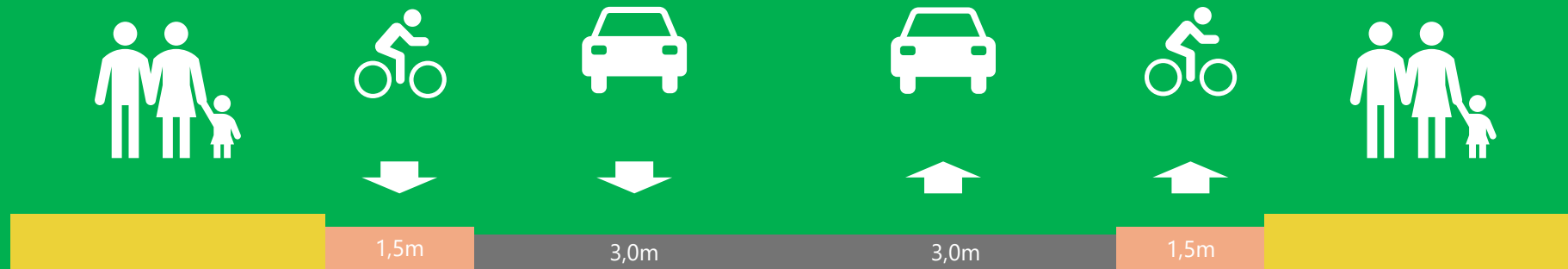


Przebudowa ul. Emilii Plater



Projekt

Projektowany przekrój ulicy

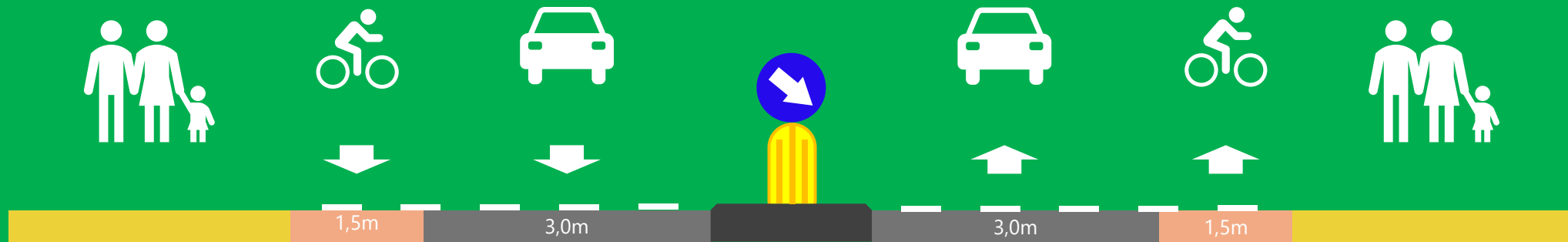


Przebudowa ul. Emilii Plater



Projekt

Projektowany przekrój ulicy
przejścia dla pieszych

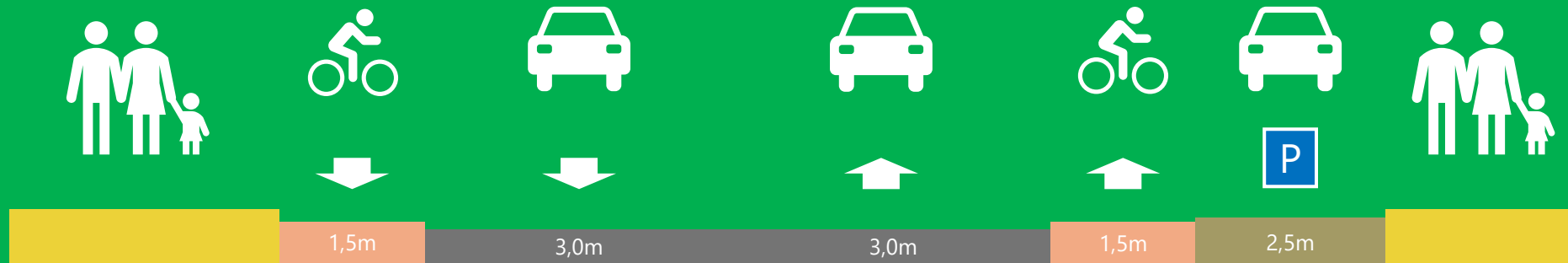


Przebudowa ul. Emilii Plater



Projekt

Projektowany przekrój ulicy
miejsca parkingowe

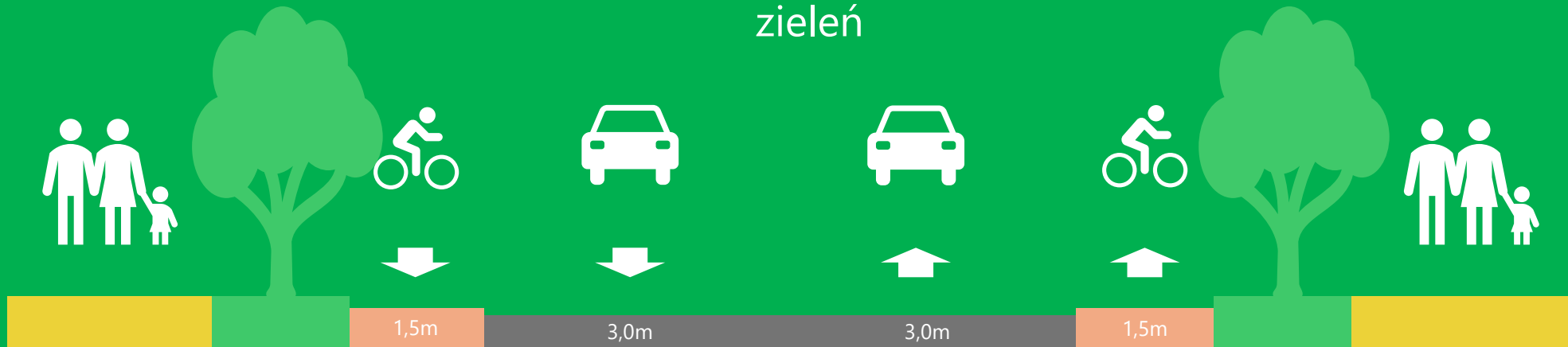


Przebudowa ul. Emilii Plater



Projekt

Projektowany przekrój ulicy zieleń



Szczecińskie
Inwestycje
Miejskie Sp. z o.o.



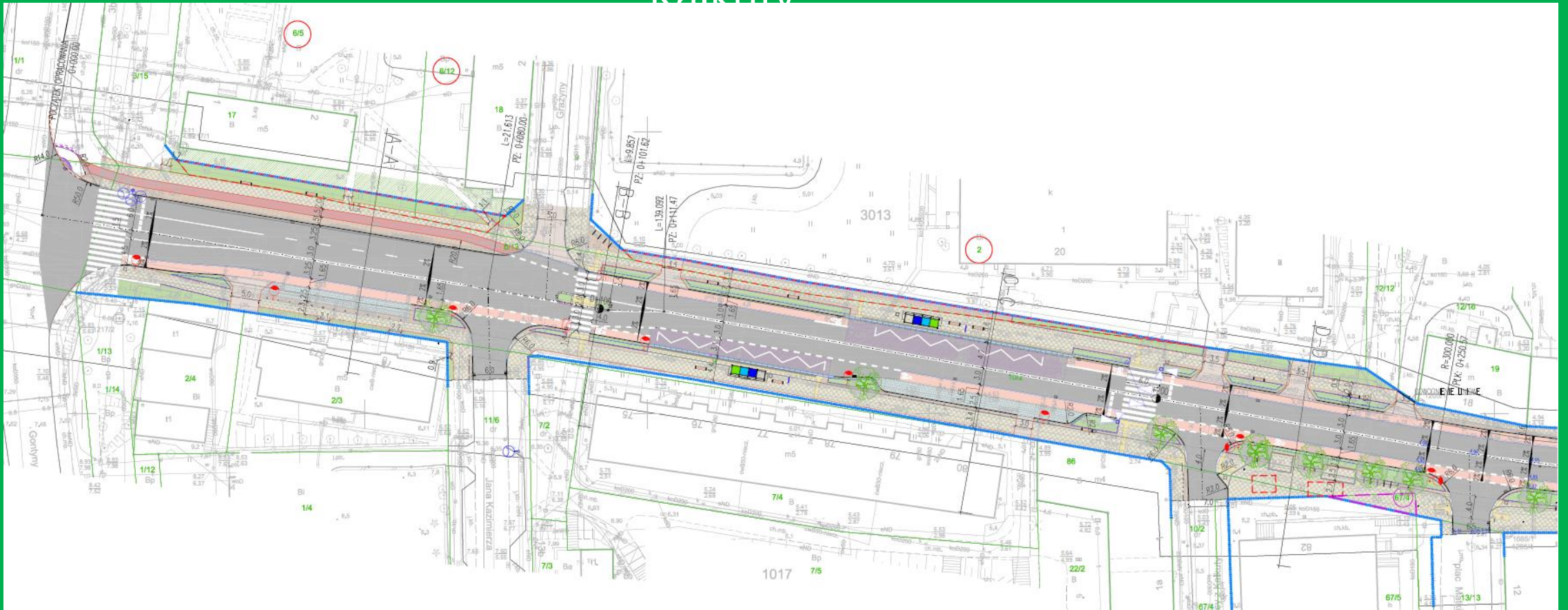
Pracownia Projektowa
Maciej Sochanowski

Przebudowa ul. Emilii Plater



Projekt

Odcinek od ul. Szczanieckiej do pl. Matki Teresy z
Kalkuty



Szczecińskie
Inwestycje
Miejskie sp. z o.o.

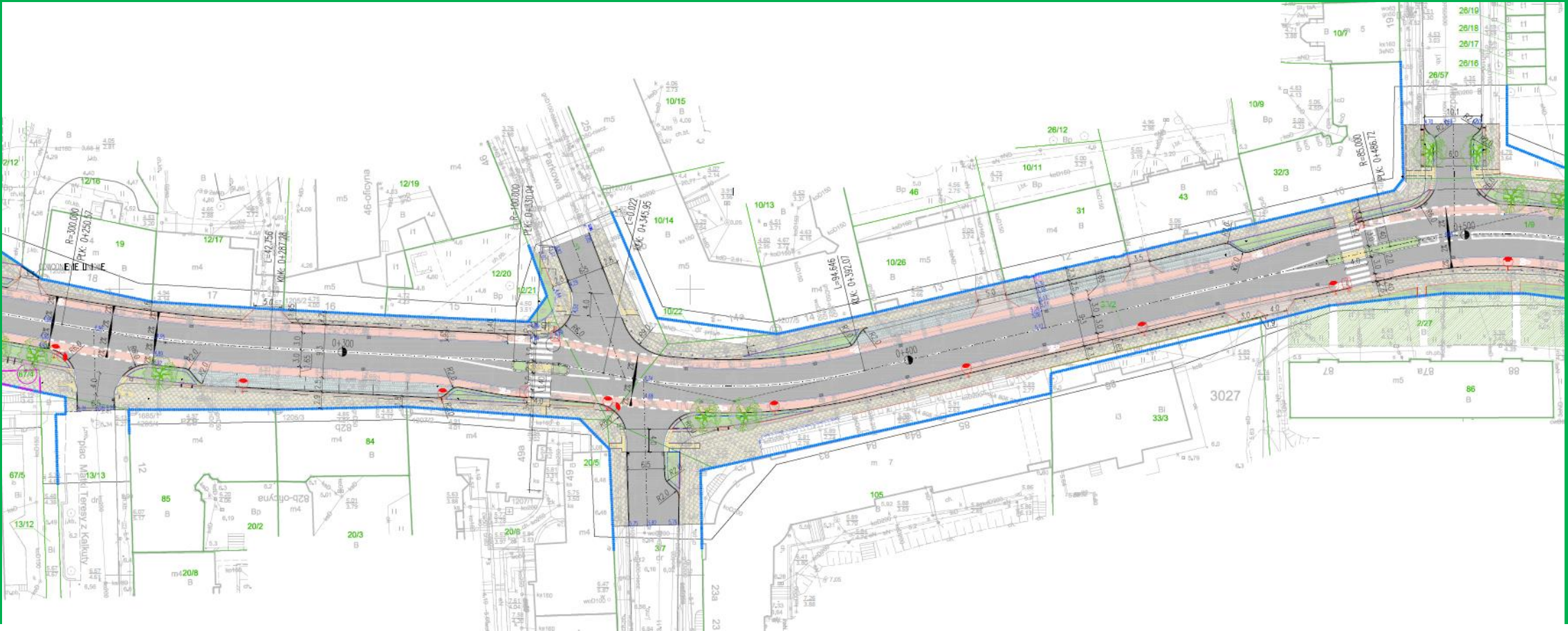


Pracownia Projektowa
Maciej Sochanowski

Przebudowa ul. Emilii Plater



Projekt Odcinek od pl. Matki Teresy z Kalkuty do ul. Miedzianej



Szczecińskie
Inwestycje
Miejskie sp. z o.o.

STRABAG

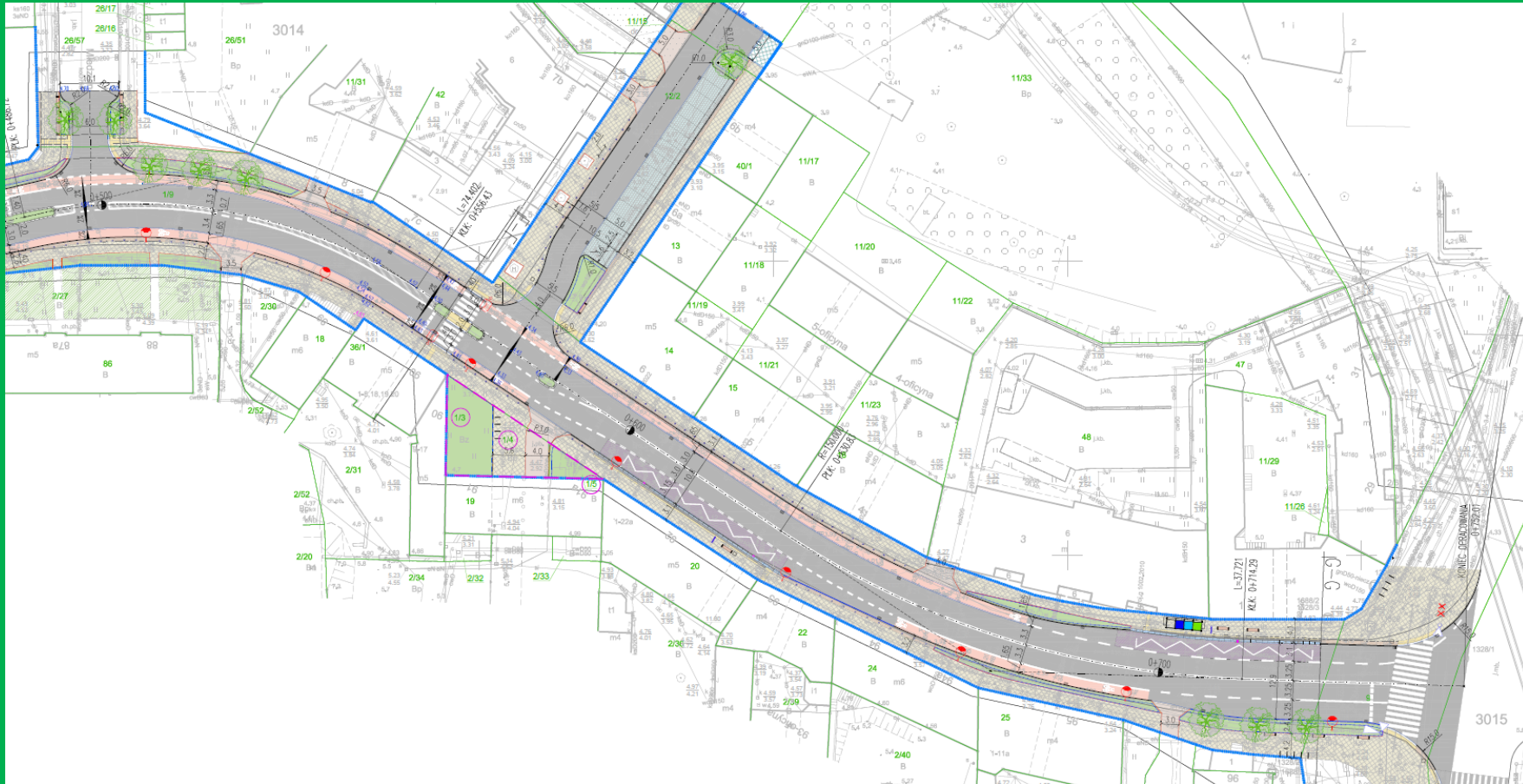
Pracownia Projektowa
Maciej Sochanowski

Przebudowa ul. Emilii Plater



Projekt

Odcinek od ul. Miedzianej do ul. Firlika



Szczecińskie
Inwestycje
Miejskie sp. z o.o.

STRABAG

Pracownia Projektowa
Maciej Sochanowski

Przebudowa ul. Emilii Plater



Projekt

Parking na dz. 11/33 obr. 3014



Szczecińskie
Inwestycje
Miejskie Sp. z o.o.



Pracownia Projektowa
Maciej Sochanowski

Przebudowa ul. Emilii Plater



Projekt

Parking na placu Matki Teresy z Kalkuty
(odrębna inwestycja)



**Parking
ok. 35 miejsc**



Szczecińskie
Inwestycje
Miejskie Sp. z o.o.



Pracownia Projektowa
Maciej Sochanowski

Przebudowa ul. Emilii Plater



Projekt

Bilans miejsc parkingowych:

Stan obecny ok. 85 miejsc na ulicy

Stan projektowany

24 miejsca na ulicy
143+6 miejsc na parkingu na dz. 11/33
<u>35 miejsc na parkingu na pl. Matki Teresy z Kalkuty</u>
202 miejsca

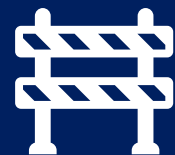
Przebudowa ul. Emilii Plater



Inwestycja



Projekt



Budowa

Przebudowa ul. Emilii Plater

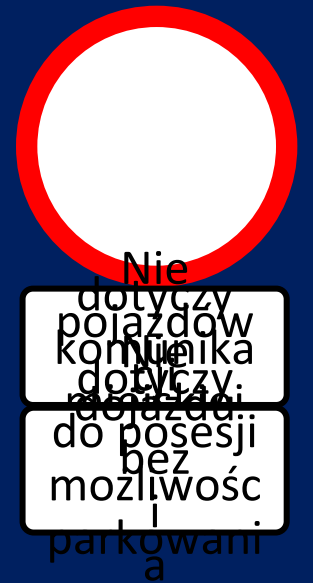


Budowa

Etapowanie prac zakładane 3 etapy

Założenia ogólne do etapowania robót:

- Odcinek ulicy objęty etapem zamknięty dla ruchu ogólnego
- Dojazd jedynie do posesji bez możliwości parkowania na ulicy
- Utrzymanie przejazdu przez ulicę dla komunikacji miejskiej



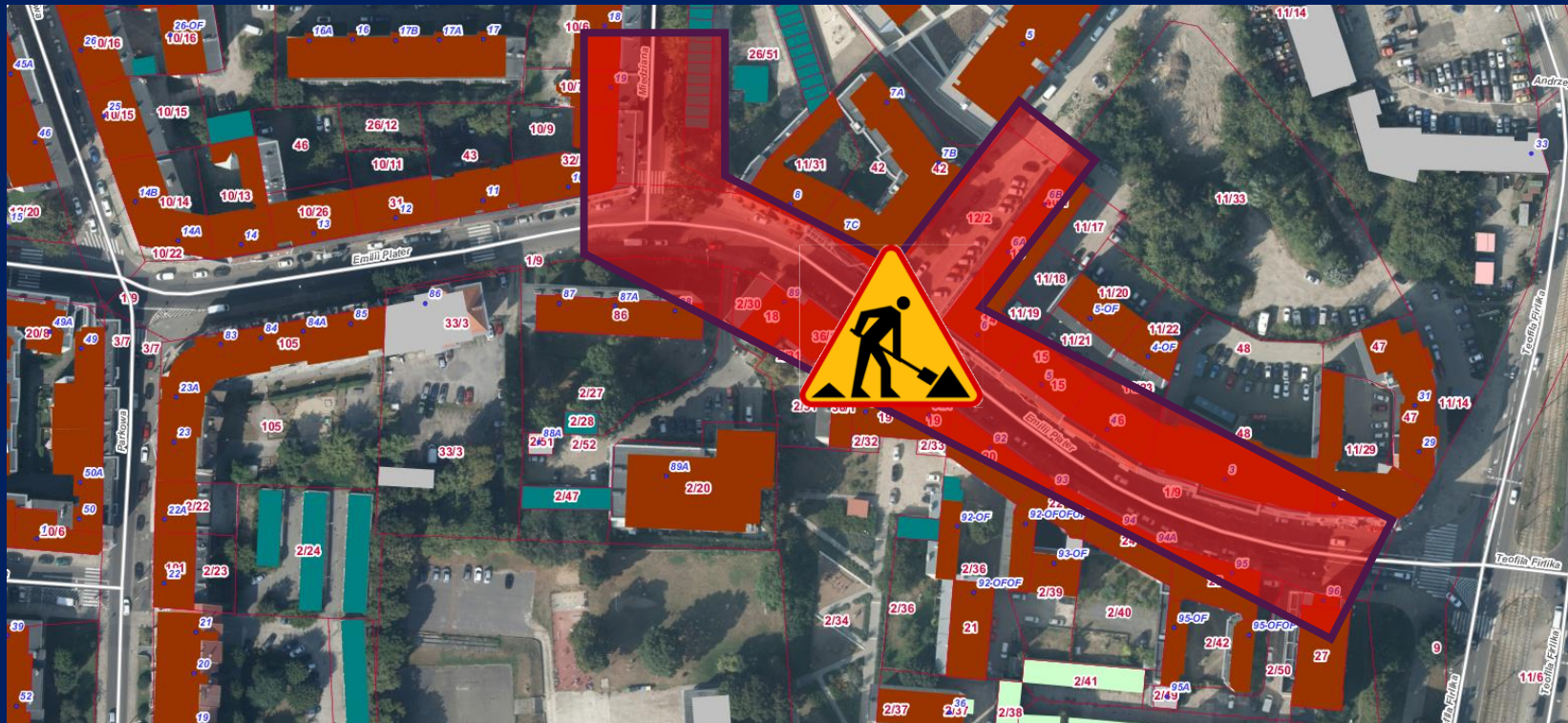
Przebudowa ul. Emilii Plater



Budowa

Etap 1

Odcinek od ul. Miedzianej do ul. Firlika



Szczecińskie
Inwestycje
Miejskie Sp. z o.o.

STRABAG

Pracownia Projektowa
Maciej Sochanowski

Przebudowa ul. Emilii Plater



Budowa

Etap 2

Odcinek od ul. Parkowej do ul. Miedzianej



Szczecińskie
Inwestycje
Miejskie Sp. z o.o.

STRABAG

Pracownia Projektowa
Maciej Sochanowski

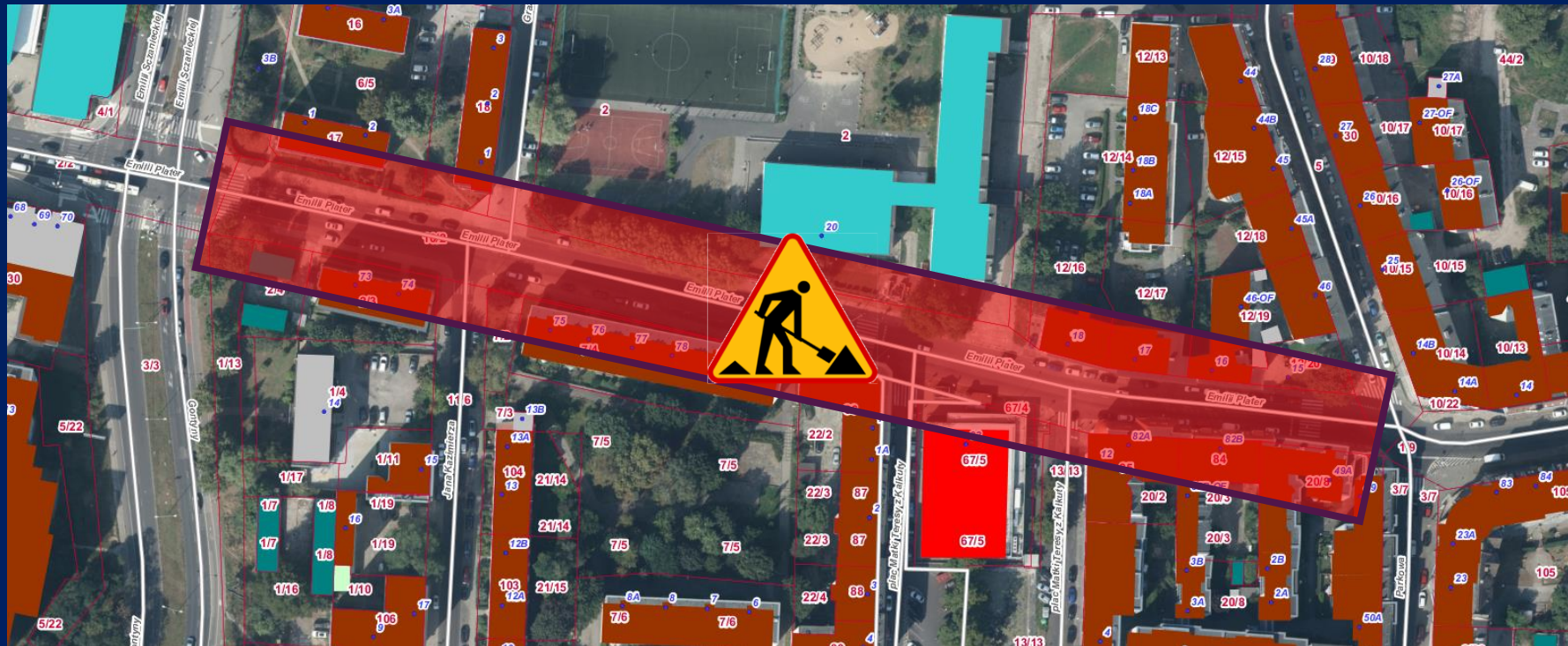
Przebudowa ul. Emilii Plater



Budowa

Etap 3

Odcinek od ul. Szczanieckiej do Parkowej



Szczecińskie
Inwestycje
Miejskie Sp. z o.o.

STRABAG

Pracownia Projektowa
Maciej Sochanowski

Przebudowa ul. Emilii Plater



STRABAG

