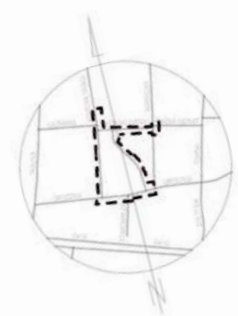


REWALORYZACJA PLACU ORŁA BIAŁEGO I FRAGMENTU ULICY KOŃSKI KIERAT POMIĘDZY ULICAMI STAROMŁYŃSKĄ I MARIACKĄ W SZCZECINIE



OPIS PROJEKTU

Celem projektu jest stworzenie atrakcyjnej, bezpiecznej, dostępnej dla różnych użytkowników i zielonej staromiejskiej przestrzeni publicznej. Z tego powodu zawarte w nim rozwiązania odpowiadają wnioskowi z procesu prototypowania urbanistycznego pod nazwą „Nowe Życie Placu”, realizowanego przez Miasto w 2019 roku.

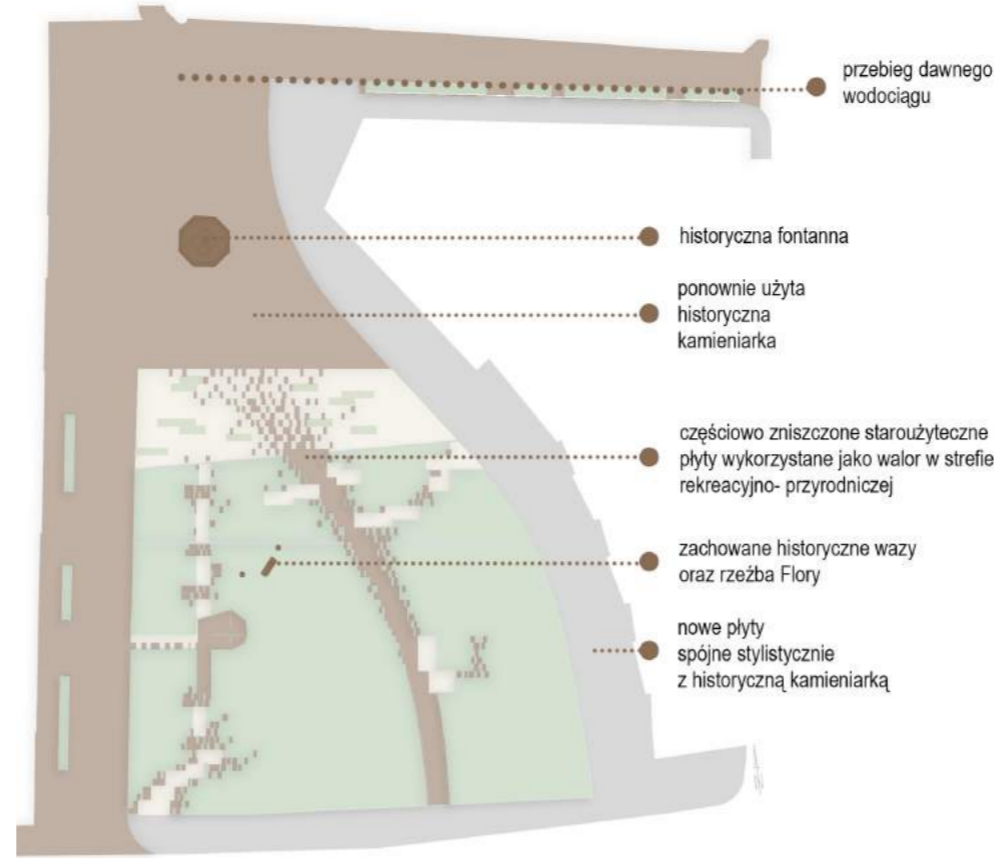
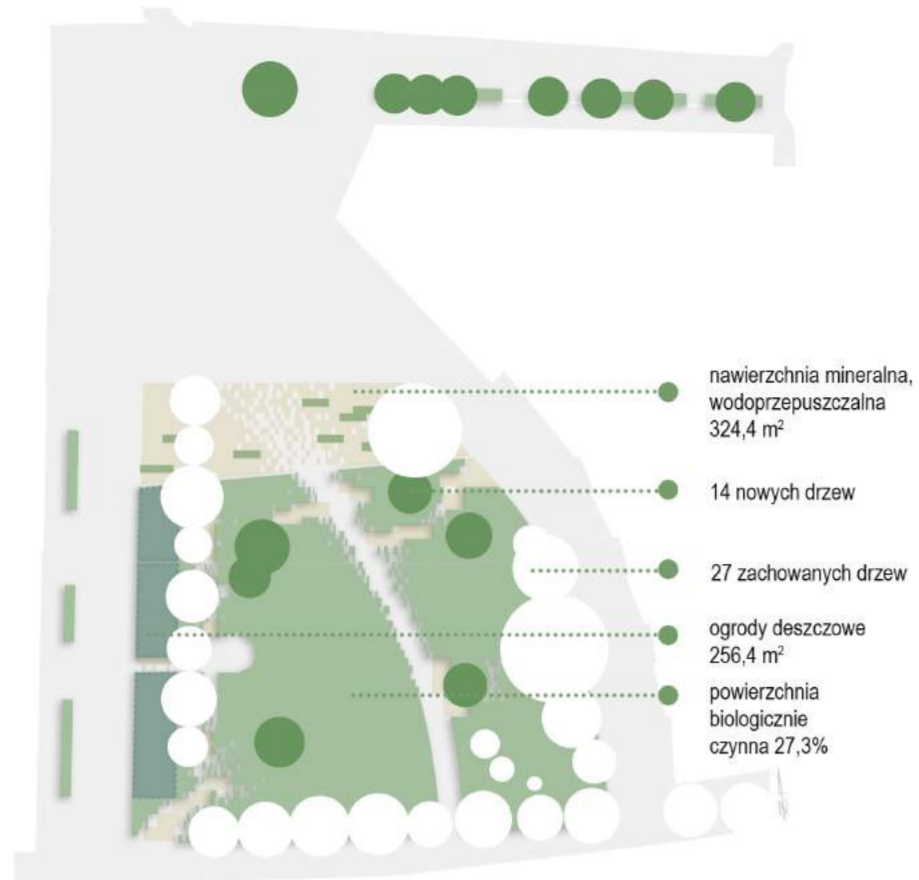
LOKALIZACJA

Teren inwestycji położony jest w zachodniej części Starego Miasta. Obejmuje cały plac Orła Białego oraz przylegający do niego fragment ulicy Grodzkiej (północny chodnik), część ulicy Staromłyńskiej na odcinku od ulicy Grodzkiej do skrzyżowania z ulicami Koński Kierat i Łaziebną oraz część ulicy Koński Kierat na odcinku od ulicy Staromłyńskiej do skrzyżowania z ulicą Mariacką.

ELEMENTY CHARAKTERYSTYCZNE PROJEKTU

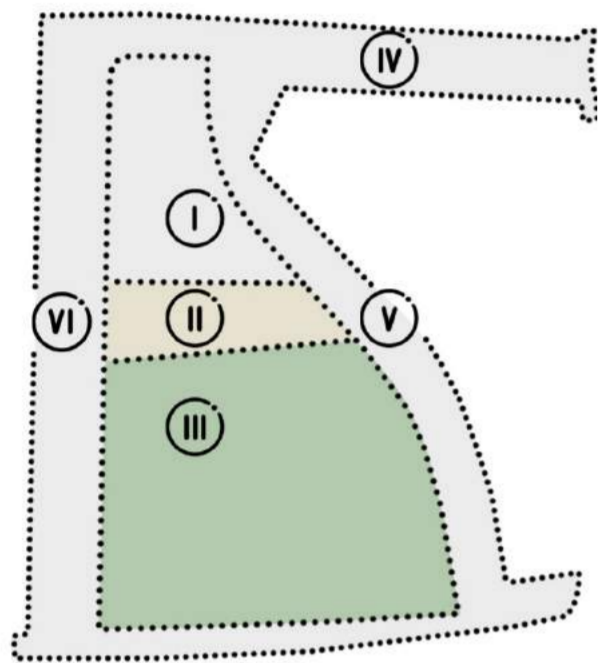
- | | | |
|----------------------------------|---|---|
| ASPEKT PRZYRODNICZY |  | nasadzenia pojedynczych drzew |
| |  | nasadzenia drzew w szpalerach |
| |  | ogrody deszczowe zbierające wodę opadową |
| ASPEKT HISTORYCZNY |  | ponownie użyta historyczna kamieniarka uliczna |
| |  | kompozycja rzeźb historycznych tj. posągu Flory i waz |
| |  | zabytkowa fontanna |
| |  | przebieg dawnego wodociągu upamiętniony w formie koryta spływowego |
| ASPEKT FUNKCJONALNO-PRZESTRZENNY |  | krawężniki zrównane z nawierzchnią placu |
| |  | miejsca do siedzenia |
| |  | plyty połączone z systemem zamglawiaczy |
| |  | miejsca lokalizacji ogródków gastronomicznych |
| |  | miejsca integracji społecznej - scena, duże platformy (siedziska), przestrzeń do organizacji wydarzeń kulturowych |





PODZIAŁ NA STREFY

Teren inwestycji podlegał w przeszłości różnorodnym przekształceniom, których ślady znajdziemy również dziś. Z tego powodu w prezentowanym projekcie pojawiają się odmienne rozwiązania dla poszczególnych obszarów. Wydzieliliśmy następujące strefy:



- I** utwardzoną część północną placu Orła Białego na szerokości Pałacu pod Globusem z centralnym punktem w postaci historycznej fontanny z orłem zapewniającą dogodne warunki do organizacji wydarzeń społecznych i kulturalnych oraz obsługi lokali użytkowych,
- II** część przejściową na wysokości Pałacu Jońskiego będącą strefą pośrednią pomiędzy reprezentacyjną częścią północną i zieloną, rekreacyjną częścią południową,
- III** zieloną część południową w obrysie dawnego kwartału zabudowy śródmiejowej, zniszczonego w trakcie II wojny światowej, o funkcji ekologicznej i rekreacyjnej, służącą między innymi do organizacji okazjonalnych wydarzeń społecznych i kulturalnych wokół małej sceny w przybliżonej lokalizacji i obrysie dawnego kieratu końskiego,
- IV** historyczną ulicę Koński Kierat zapewniającą obsługę lokali użytkowych i mieszkalnych, wzbogaconą o drzewa,
- V** deptak we wschodniej części placu Orła Białego, stanowiący przekształcony ciąg łączący dawne Rynki Koński i Węgłowy, zapewniający obsługę lokali użytkowych,
- VI** ulicę Staromłyńską w zachodniej części placu, będącą miejscem do organizacji imprez plenerowych, wystaw i wydarzeń kulturalnych.



ELEMENTY HISTORYCZNE

Na placu Orła Białego w nowy sposób zakomponujemy posąg Flory oraz dwie wazy, które dawniej zdobiły fasadę Pałacu Grumbkowa (Pałacu pod Globusem), a dziś stoją na dziedzińcu Akademii Sztuki. W ten sposób rzeźby połączymy ponownie w jeden układ, a każda osoba odwiedzająca plac będzie mogła je podziwiać razem z elewacją, na której kiedyś były zamontowane. Zabytkową fontannę pozostawimy w obecnym miejscu. Na posadzce oznaczymy przebieg wodociągu drewnianego, który w XVIII wieku dostarczał wodę ze Wzgórz Warszawskich do Zamku. Dziś już nie jest użytkowany, jednak drewniane elementy prawdopodobnie nadal znajdują się pod jezdniami ulic Staromłyńskiej i Koński Kierat.

NAWIERZCHNIE

Przyjeliśmy zasadę zachowania zabytkowej kompozycji plastycznej ulic oraz maksymalnego wykorzystania historycznego materiału kamieniarskiego: granitowych płyt, kostki i krawężników. Część z nich zostanie wykorzystana ponownie w obrębie ciągów komunikacyjnych. Płyty granitowe w gorszym stanie zostaną użyte w części rekreacyjno-przyrodniczej wpisując się w charakter przestrzeni. Otoczenie fontanny odzyska swój dawny wygląd, gdyż pojawi się tu ponownie bruk rzędowy. Chodniki ulic Staromłyńskiej i Koński Kierat ułożymy ze starych płyt, dostosowanych do współczesnych wymagań użytkowych. Na ciągu łączącym dawne Rynki Koński i Węgłowy asfalt zastąpimy nowymi płytami kamiennymi, dopasowanymi do historycznych pod względem wielkości i ułożenia. Ponadto zlikwidujemy murki znajdujące się naprzeciw dawnej siedziby Polmozytu, co ostatecznie pozwoli nam ujednolicić poziom nawierzchni. Przebieg przejścia przez środek placu pomiędzy ulicami Staromłyńską i Grodzką zachowamy, ale zniszczone płyty betonowe zamienimy na historyczne płyty kamienne odzyskane w trakcie przebudowy i przycięte do nowych formatów. Ułożymy je w taki sposób, by trawa przerastała szczeliny między nimi – w ten sposób powstaną zielone fugi ściągające wodę opadającą. Uzupełnieniem będzie nawierzchnia mineralna wodoprzepuszczalna.

UKŁAD KOMUNIKACYJNY

Plac po przebudowie będzie miejscem dostępnym i bezpiecznym dla ludzi poruszających się pieszo, w tym osób ze szczególnymi potrzebami, a także na rowerze. Pograżymy krawężniki i wyniesiemy jezdnie oraz zlikwidujemy większą część schodów, dlatego ulice będą miały jeden poziom, a bariery architektoniczne zostaną zlikwidowane. Na placu i fragmencie ulicy Koński Kierat dopuszczony będzie wyłącznie ruch pojazdów dostawczych dokonujących zatowarowania lokali użytkowych lub dowożących sprzęt na wydarzenia społeczne i kulturalne, samochodów mieszkańców dojeżdżających do podwojek i parkujących na ich terenie oraz służb miejskich. Dostęp będzie ograniczony dzięki słupkom granitowym i automatycznym. Miejsca postojowe w przestrzeni publicznej zostaną zlikwidowane.

MAŁA ARCHITEKTURA

Wszystkie rozwiązania w zakresie wyposażenia placu nawiązują do elementów wprowadzonych w trakcie dwóch ostatnich lat. Pojawia się więc tutaj kolejne ławki i siedziska z drewna egzotycznego, kosze na odpadki z wykończeniem drewnianym i metalowe stojaki rowerowe. Całość będzie utrzymana w kolorystyce będącej połączeniem beży, szarości i brązów. Po przebudowie plac będzie oświetlony przez 25 szt. stylizowanych latarni w części utwardzonej oraz 6 szt. latarni drewnianych w części zielonej. W miejscu dawnego młyna kariatowego urządzimy małą scenę służącą do organizacji kameralnych wydarzeń artystycznych. Zlokalizowana będzie w obrębie zieleńca naprzeciw siedzib banków. Na placu pojawiają się też ogródki kawiarniane – bez podestów i trwałych wygrodzeń. Ich maksymalny zasięg w części wschodniej wyznaczał będzie przebieg korytka spływowego (rynsztoku).

ZIELEŃ

Zachowamy wszystkie lipy posadzone w szpalerach w południowej oraz zachodniej części placu, a także wierzbę, klony, wiśnię, jabłoni, topolę oraz jodły. W tej przestrzeni oraz na fragmencie ulicy Koński Kierat wprowadzimy dodatkowo 14 sztuk dębów w kilku odmianach, odpornych na warunki miejskie i pięknie przebarwiających się jesienią na kolor czerwony, liczne wieloletnie byliny w barwach pastelowych i trawy. Wspomnianą wcześniej kompozycję rzeźbiarską złożoną z posągu Flory i waz otoczmy rabatą. Istniejącą murawę wzmocnimy, a w sąsiedztwie ulicy Staromłyńskiej zrealizujemy ogród deszczowy.

INFRASTRUKTURA TECHNICZNA

W ramach rewaloryzacji placu zbudujemy nową sieć kanalizacji deszczowej wraz z przyłączami, rozbudujemy sieć elektroenergetyczną do oświetlenia terenu, przebudujemy sieć wodociągową wraz z przyłączami oraz sieć gazową. Wprowadzimy system automatycznego nawadniania. Wykonamy również nowe rozwiązania monitoringu wizyjnego.

ZESTAWIENIE ILOŚCIOWE

Powierzchnia terenu: 10375,62 m²

STAN ISTNIEJĄCY		STAN PROJEKTOWANY
30 szt.	drzewa	41 szt. 14 szt. - do nasadzenia 27 szt. - istniejące 3 szt. - do przesadzenia
321,7 m ²	rabaty roślinne	1714 m ² 1499,4 m ² - do nasadzenia 54,5 m ² - istniejące 159,1 m ² - do przesadzenia
27,3 % 2832,14 m ²	pow. biologicznie czynna	28,87 % 2995,62 m ²
72,7%	nawierzchnia utwardzona	71,13 % 7380,0 m ² w tym 324,44 m ² wodoprzepuszczalna
ok. 93 miejsca na ławkach	miejsca do siedzenia	ok. 160 miejsc na ławkach, krzesłach i platformach